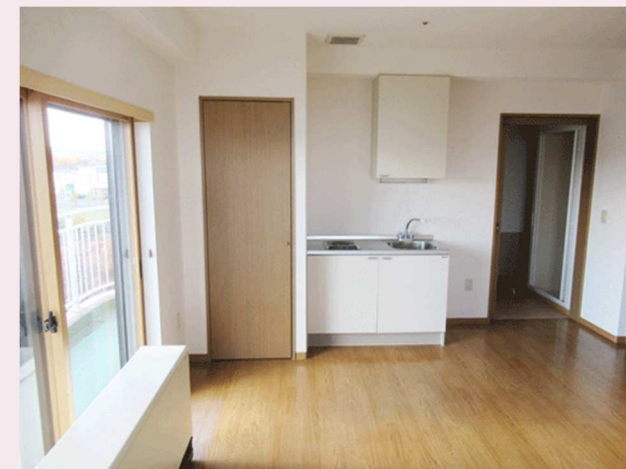


毎日の健康な暮らしに欠かせないお風呂は最上階(5階)にあり、晴れた日には遠く大雪山連峰を眺めながらの入浴が楽しめます。薬用風呂も設置しています。

全室で南向きと東向きの窓が日光を明るく差し込み、安全で快適なオール電化、段差が一切ないバリアフリー。シャワー室、ミニキッチン、トイレ、洗面台がついており、快適な居住空間となっています。

各階中央にはエレベーターホールがあり、暖かな日差しの中で入居者の皆さんが憩いの場にされています。



2階には娯楽ルーム、カラオケルーム、卓球台やトレーニング器具が備えられており、娯楽を満喫できます。

